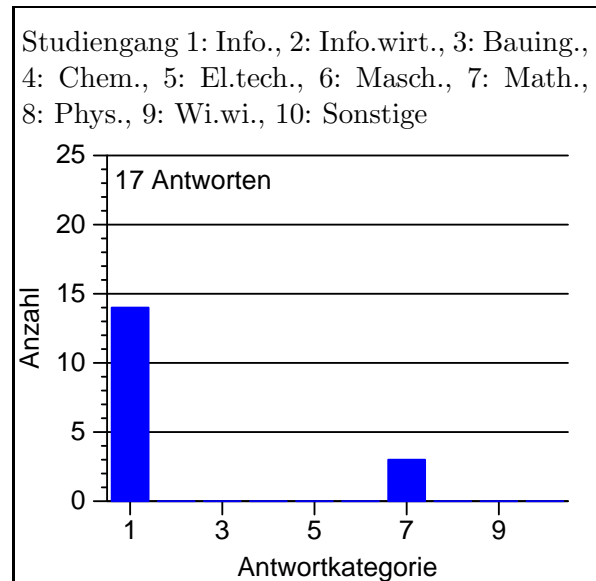
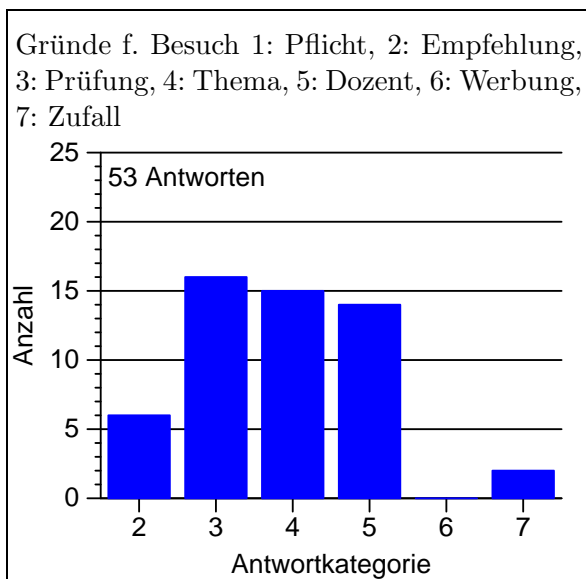
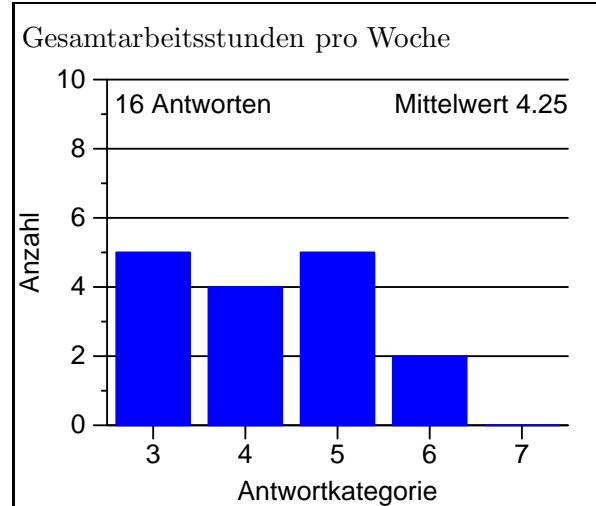
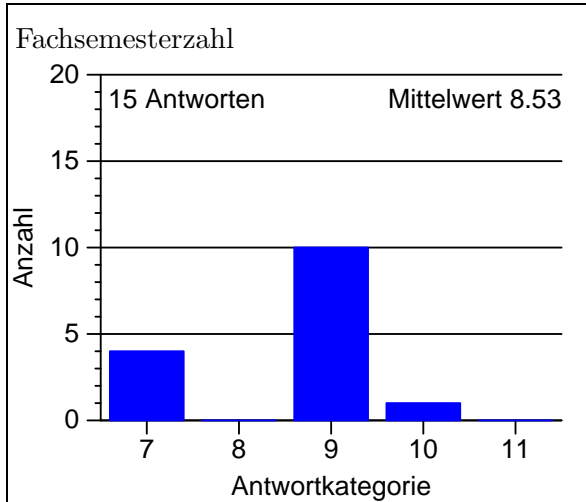


**Lehrveranstaltungsbefragung Wintersemester 2005/2006**  
**Vorlesung „Automatische Sichtprüfung und Bildverarbeitung“**  
**Dozent: Prof. Dr.-Ing. J. Beyerer**

**Allgemeine Fragen**



**Fragen zur Vorlesung** (Schulnoten von 1 (sehr gut) bis 5 (schlecht))

Ausnahme bei Frage „Schwierigkeitsgrad“: von 1 (viel zu niedrig) bis 5 (viel zu hoch))

